



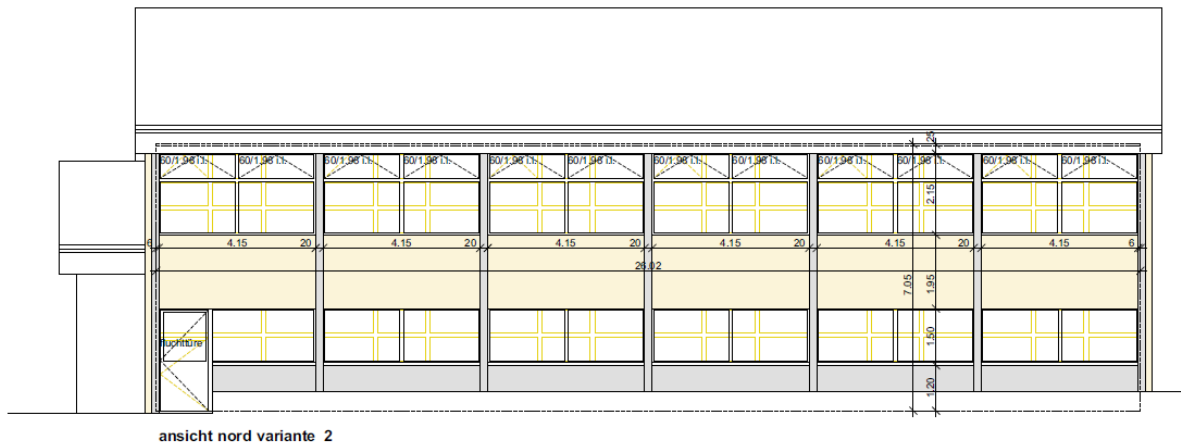
2. Kreditantrag Sanierung der Turnhalle (2. Etappe)

(Muggli Bruno)

Nach der 1. Sanierungsetappe folgt nun der 2. Schritt, den wir wie folgt planen. Das Ziel ist, alle Arbeiten zusammen zu realisieren um alle Synergien zu nutzen:

Phase 1:

- Alle Fenster, Aussentüren/Tore werden ersetzt (ausser Haupteingang)
- Elektrische Installationen werden erneuert (angepasst)
- Beleuchtungsanlage in der Turnhalle wird mit LED-Lampen ersetzt
- Gesamte Schliessanlage wird erneuert (inkl. Gemeindeverwaltung/Riederhalle)
- Eine Brandabschnitt-Trennwand muss installiert werden

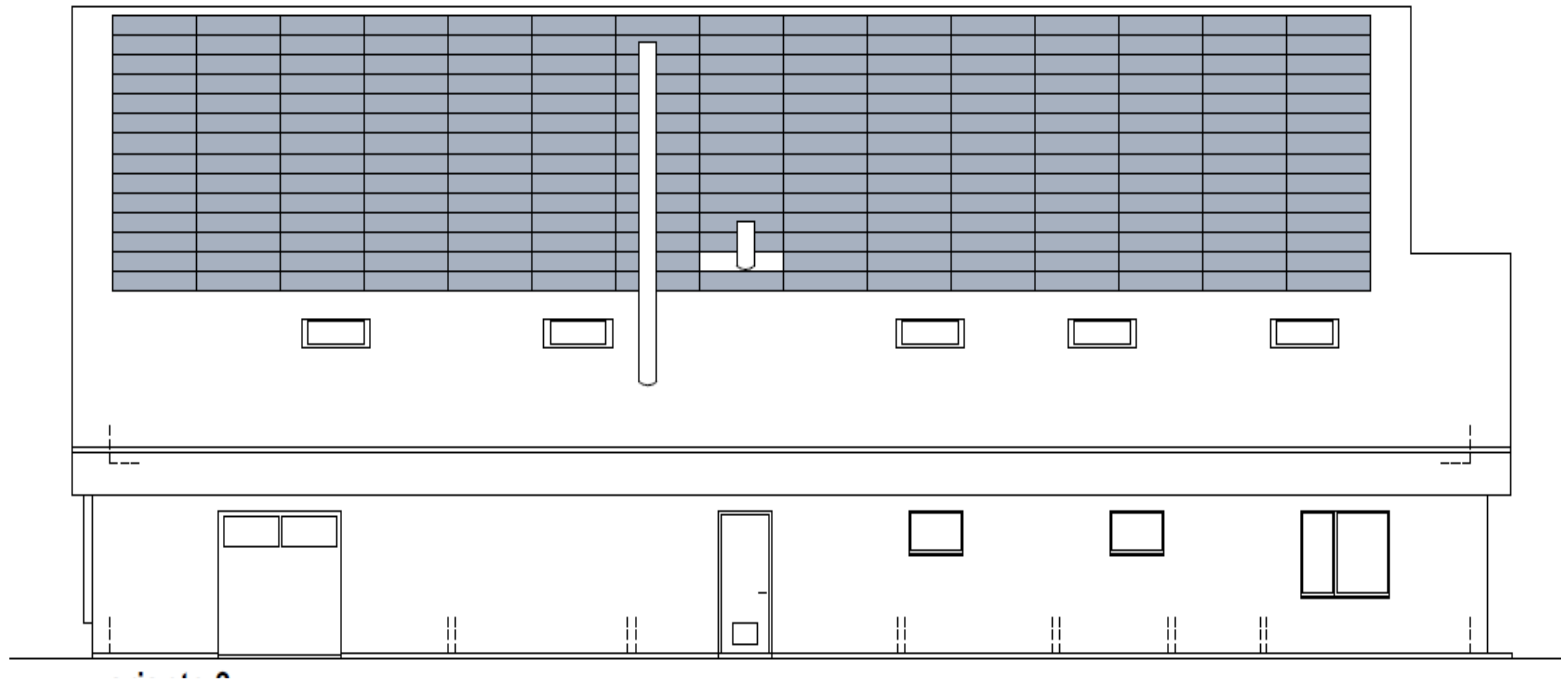


*Nordfassade mit neuer
Fenster-Einteilung und elektr.
Oblicht-Öffner*



Phase 2:

- Eternitfassaden/Dachränder werden ersetzt
- Gesamte Bedachung wird ersetzt und zusätzlich wärmegeklämmt
- Die Spenglerarbeiten müssen daher angepasst und ersetzt werden
- Die Fugendichtungen der Betonwände werden saniert



*Südfassade mit 209
Photovoltaikmodulen, max.
Leistung: 80/kWp*



Phase 2+:

- Eine Photovoltaik-Anlage mit **209 Photovoltaikmodulen** wird auf dem Dach montiert. Die Gesamtleistung beträgt 80kWp.
- Die Turnhalle hat einen durchschnittlichen Stromverbrauch von **16'500 kWh pro Jahr** (Rückblick der letzten 6 Jahre).
- Die Anlage soll den Energiebedarf der Turnhalle, der Riederhalle und der Gemeindeverwaltung abdecken. Die Jahreselektrokosten für alle drei Gebäude belaufen sich pro Jahr auf ca. CHF 8'000.00 (Stand 2020-21).
- Nach der Sanierung der Elektroanlagen der Turnhalle, wird der Verbrauch geringer ausfallen.
- Die Stromkosten steigen jedoch ab 2023 um ca. 19%, gemäss Info der Groupe E.
- Ca. 50 % der Leistung (40'000 kWh) können ins Netz zurück gespiesen werden. Dies entspricht einem Betrag von CHF 5'780.00 pro Jahr (Stand 01.01.2023, resp. 14.45 Rp/kWh).
- Mit einem Jahresverbrauch der Stromkosten von CHF 9'500.00 (Strompreiserhöhung ab 2023 eingerechnet), wäre die Anlage in ca. 14 Jahren amortisiert.



Kostenzusammenstellung

Phase 1 / Innere Arbeiten	CHF	303'000.--
211 Fenster / Aussentüren / Tore	CHF	124'000.--
230 Elektrische Installationen	CHF	60'000.--
271 Gipsarbeiten	CHF	10'000.--
275 Schliessanlage	CHF	28'000.--
285 Malerarbeiten	CHF	14'000.--
287 Baureinigung/Bauabfälle	CHF	4'800.--
582 Reserven für Teuerungen	CHF	36'600.--
591 Nebenkosten/Honorare	CHF	25'600.--



Phase 2 / Äussere Arbeiten	CHF	462'000.--
211.1 Gerüstungen	CHF	14'000.--
214 Äussere Bekleidungen	CHF	90'000.--
222 Spengler Arbeiten	CHF	16'000.--
224 Bedachung	CHF	242'000.--
225 Fugendichtungen	CHF	5'000.--
287 Baureinigung/Bauabfälle	CHF	1'700.--
582 Reserven für Teuerungen	CHF	54'900.--
591 Nebenkosten/Honorare	CHF	38'400.--
Zwischentotal (Innere und Äussere Arbeiten):	CHF	765'000.--



Phase 2+ Photovoltaik / Stromanlagen	CHF	305'000.--
211.1 Gerüstungen	CHF	14'000.--
222 Spengler Arbeiten	CHF	10'500.--
239 209 Module auf Dach (80kWp)	CHF	116'000.--
Beglaubigung (ab 30 kWp)	CHF	5'000.--
Zusätzliches Elektrotabelleau	CHF	20'000.--
Verbindungsleitung	CHF	60'000.--
Kabel bis Trafo	CHF	10'000.--
Eimalrückvergütung (Stand Sept. 22)	CHF	- 25'000.--
287 Baureinigung/Bauabfälle	CHF	4'000.--
582 Reserven für Teuerungen	CHF	63'000.--
591 Nebenkosten/Honorare	CHF	27'500.--
Zwischentotal (PV und Stromanlagen):	CHF	305'000.--

Gesamttotal: **CHF 1'070'000.--**