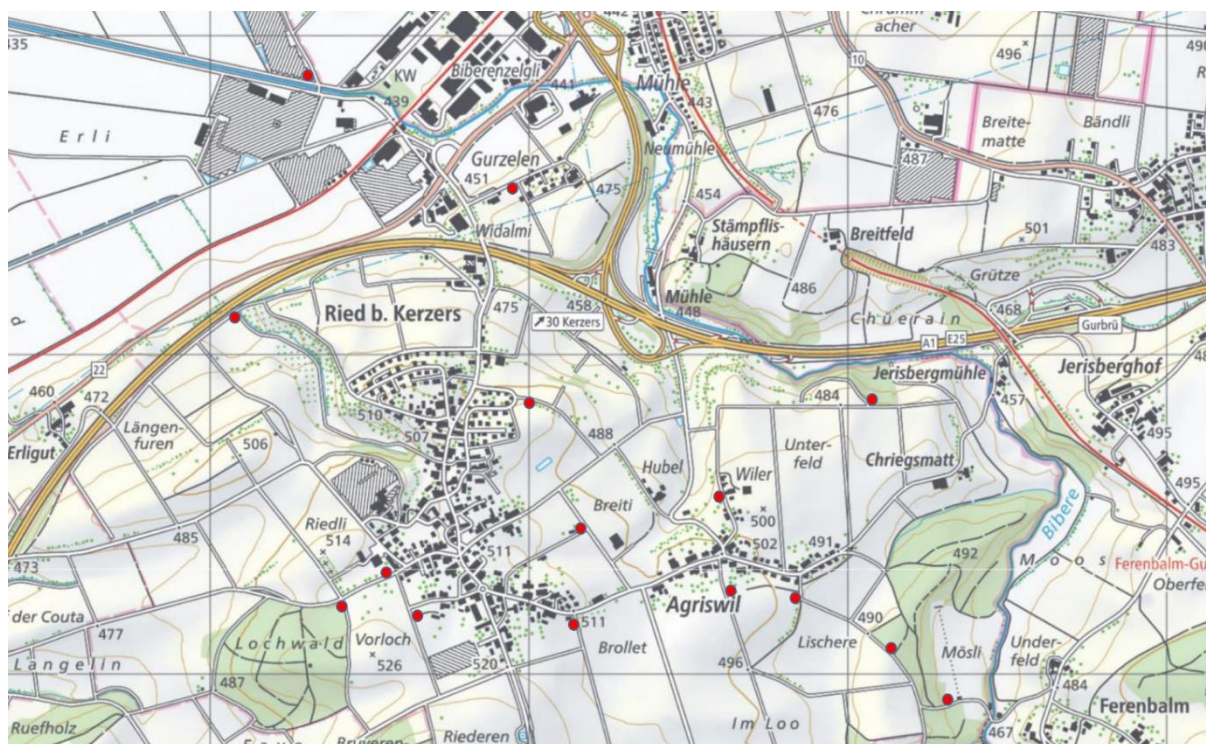


Für alle Hundebesitzer

Standorte der Robidogs

- a) Eggimattweg (nach ersten Brücke über die Bibere links)
- b) Gurzelenstrasse, neben Garage (ehem. FW-Magazin)
- c) Röhliqraben (unteren Schlammsammler)
- d) Neben Turnhalle (entlang des Fussweges zum Friedhof)
- e) Lochholz (nord-östliche Waldecke)
- f) Ende Lindenweg Richtung Murten (50 m südlich)
- g) Agriswilstrasse (neben Liegenschaft Fam. Rychener)
- h) Schützenhausweg (neben Schützenhaus Ried)
- i) Bäumliacherstrasse (nach 50 m, entlang des Flurweges 470 Richtung Bunker)
- j) Lischere Agriswil (100 m südlich des Dorfbrunnens)
- k) Wiler Agriswil (gegenüber Liegenschaft Fam.Käser)
- l) Dornere Agriswil (am Waldrand)
- m) Lischere Agriswil
- n) Möösli Agriswil

Hier eine Übersicht aller Robidog-Standorte:



Wir bitten die Hundebesitzer die geschlossenen Robidogsäcke mit dem aufgelesenen Hundekot ausschliesslich in den dafür vorgesehenen grünen Eimer zu werfen. Die Säcke dürfen nicht in den öffentlichen Abfallbehältern entsorgt werden.

Besten Dank für das Verständnis.