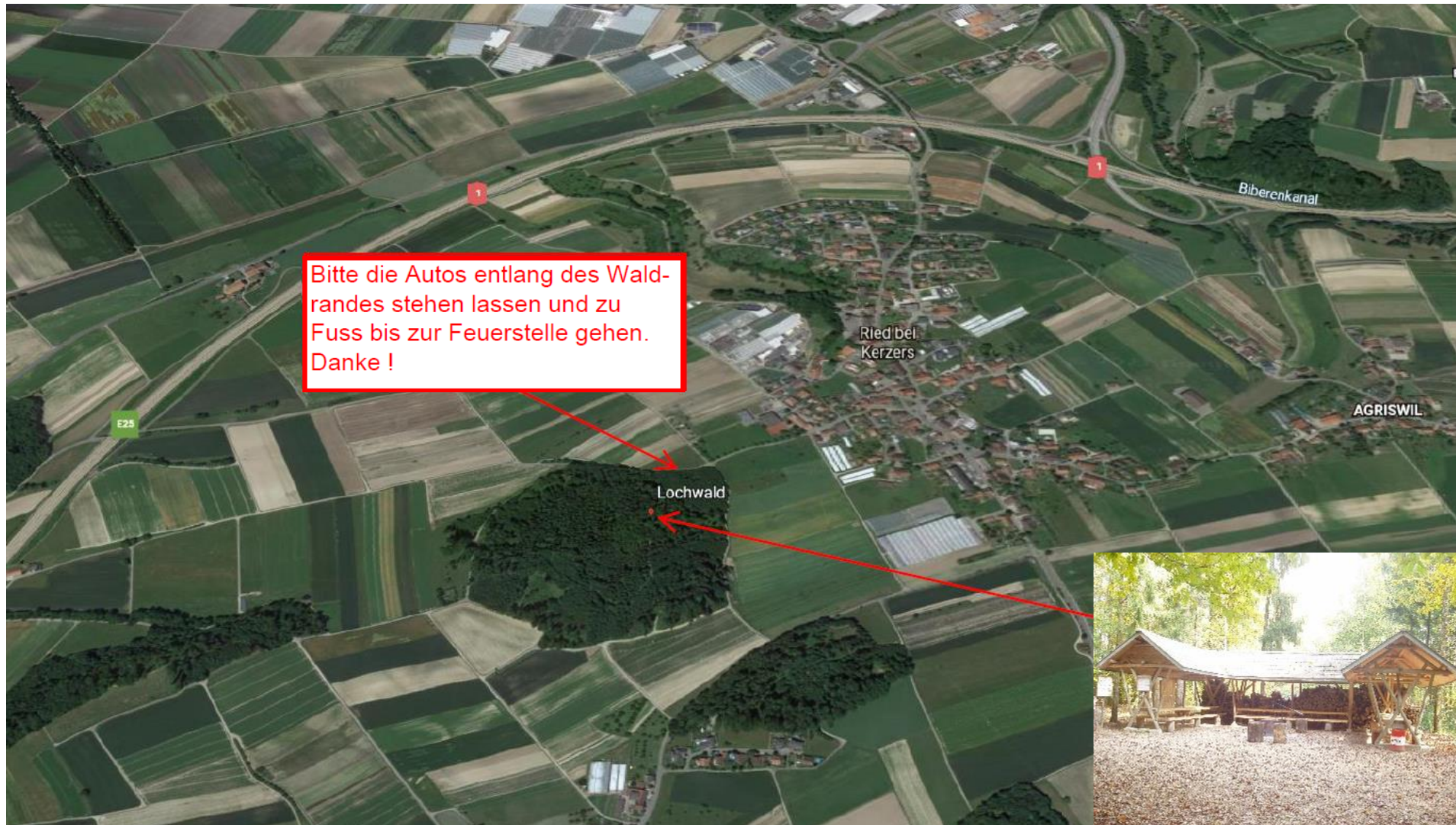


Bräteln bei der Feuerstelle Lochholz in Ried b. Kerzers vom



Wegbeschreibung:

Bei der Autobahnausfahrt Kerzers, Richtung Murten. Nach 250 m rechts abbiegen und bis ins Dorf weiterfahren. Auf der Höhe des Ofenhauses, rechts abbiegen → Galmizstrasse. Gerade aus weiterfahren bis zum «Lochholz». Dort dem Wald entlang parkieren. Den Weg zur Feuerstelle nehmen (ca. 150 m) zu Fuss nehmen (Fahrverbot!).